



Dato: 18. juni 2026

Revideret ansøgning om etablering af minivådområde hos **Torben Madsen**

Hermed ansøges om de nødvendige tilladelser fra kommunen til etablering af et nyt minivådområde.

I ansøgningen kan I finde følgende afsnit:

- Minivådområdets ejeroplysninger og placering
- Råderet over minivådområdeprojektarealet
- Naboer i skel eller tæt på
- Projektbeskrivelse
- Tidsplan
- Økonomi/finansiering
- Arkæologisk vurdering
- Lufthavn
- Oversigtskort: Placering (500 m)
- Oversigtskort: Matrikel- og ejerkort
- Oversigtskort: Drænopland og arealstørrelse
- Detailkort: Dræn
- Detailkort: Koter og afgravning
- Detailkort: Placering af overskudsjord
- Har du spørgsmål?

I det medsendte bilag findes generel information om lovgivning, formål, finansiering m.m. om minivådområder.

Hvis du har spørgsmål til ansøgningen eller minivådområdet, kan du kontakte udtagningskonsulenter Michael Byg på tlf.: 23708859 eller mail: mmb@spiras.dk eller Peter Aalykke Jensen på tlf.: 5136 8527 eller mail: paj@spiras.dk

Minivådområdets ejeroplysninger og placering

Ejer Torben Juhl Madsen

CVR-nr. 25905091

Adresse Gymosevej 10, 6100

Haderslev

Mail torben@gymoes.dk

Telefonnr. 61709004

BFE nr. 9117980 og 8918807

MVO-matrikel-nre. 175,

Sillerup, Fjelstrup

Råderet over minivådområdeprojektarealet

Ejer af minivådområdeprojektet ejer også arealet som minivådområdet etableres på.

Se også oversigtskort s. 4. [Hop til kortet](#)

Arealets ejer Torben Juhl

Madsen

Adresse Gymosevej 10, 6100

Haderslev

Naboer i skel eller tæt på

Der er ingen naboer i den umiddelbare nærhed af minivådområdet.

Se også oversigtskort over naboer på s. 4.

Projektbeskrivelse

Arealet, hvor minivådområdet er planlagt placeret, har hidtil været i almindelig landbrugsdrift. Minivådområdet indpasses så godt som muligt ind i landskabet.

Minivådområdet etableres uden pumpe	<input checked="" type="checkbox"/>
Minivådområdet etableres med pumpe	<input type="checkbox"/>

Afstrømningen før og efter etableringen vil være uændret, og i tilfælde af ekstreme nedbørsmængder vil minivådområdet fungere som et forsinkelsesbassin.

Da både ind- og udløb skal være og bliver frit, vil der ikke være risiko for tilbagestuvning i systemet. I minivådområdet etableres ligeledes et nødoverløb, der forhindrer oversvømmelser i tilfælde af ekstreme nedbørshændelser.

Der ændres ikke i dræn eller -størrelser. Efter udløbet fra minivådområdet, løber vandet over en iltningsstrappe bestående af stenudlæg eller en iltningsbrønd, og herefter videre som før etablering.

Se det medsendte bilag, hvis der er behov for mere uddybende oplysninger om minivådområdeprojekter.

Tidsplan

Der er søgt tilsagn til projektet fra SGAV i november 2025. Lodsejer har 3 år fra tilsagnstidspunktet (forventeligt 1. juli 2026) til at færdiggøre projektet. Ansøger forventer at etablere anlægget efter høst 2026.

Økonomi/finansiering

SGAV giver tilsagn om tilskud til 100 procent af de samlede, tilskudsberettigede udgifter til etablering af minivådområdet samt arealkompensation til vedligehold i 10 år.

Se det medsendte bilag, hvis der er behov for mere uddybende oplysninger om finansiering.

Arkæologisk vurdering

Museet er forespurgt om behov for arkæologisk forundersøgelse. Svaret foreligger ikke endnu, men eftersendes når det er os i hænde.

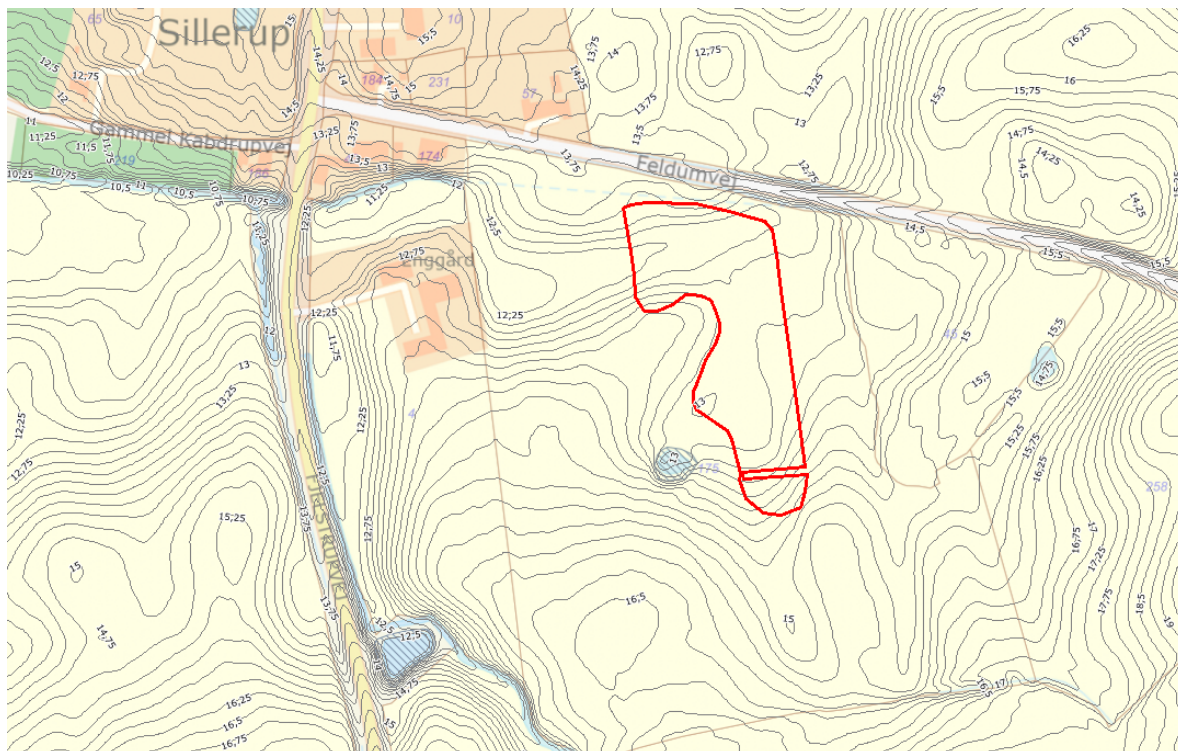
Lufthavn

Minivådområdet placeres ca. 2,1 km fra Kabdrup, Haderslev flyveplads. Der er ikke rettet henvendelse til den pågældende flyveplads for dette projekt.

Oversigtskort: Placering

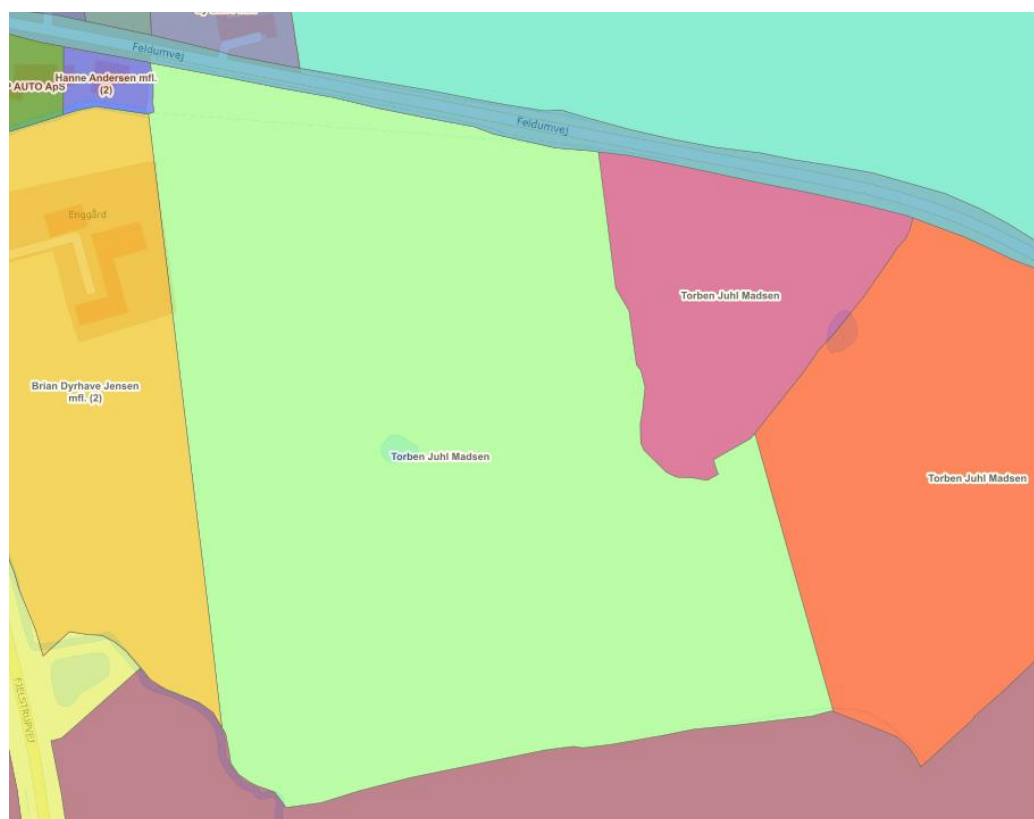
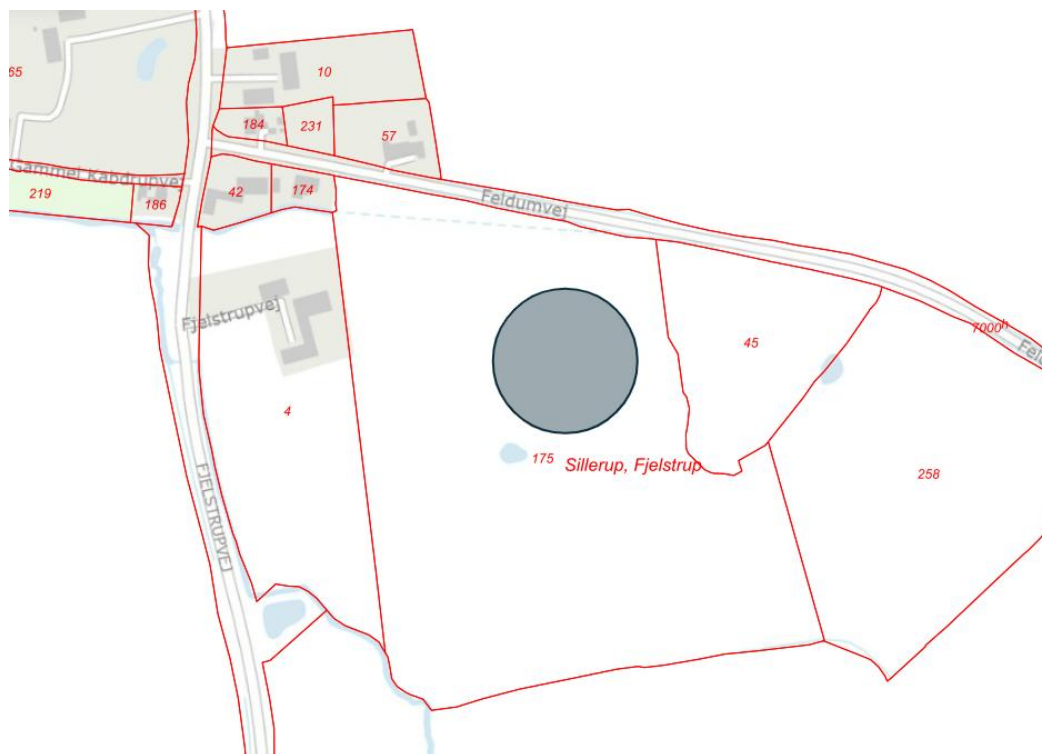
Oversigtskort. Se matrikel- og ejerkort på s. 4.

Minivådområdets planlagte design og areal fremgår af detailkortene på s. 6 og frem.



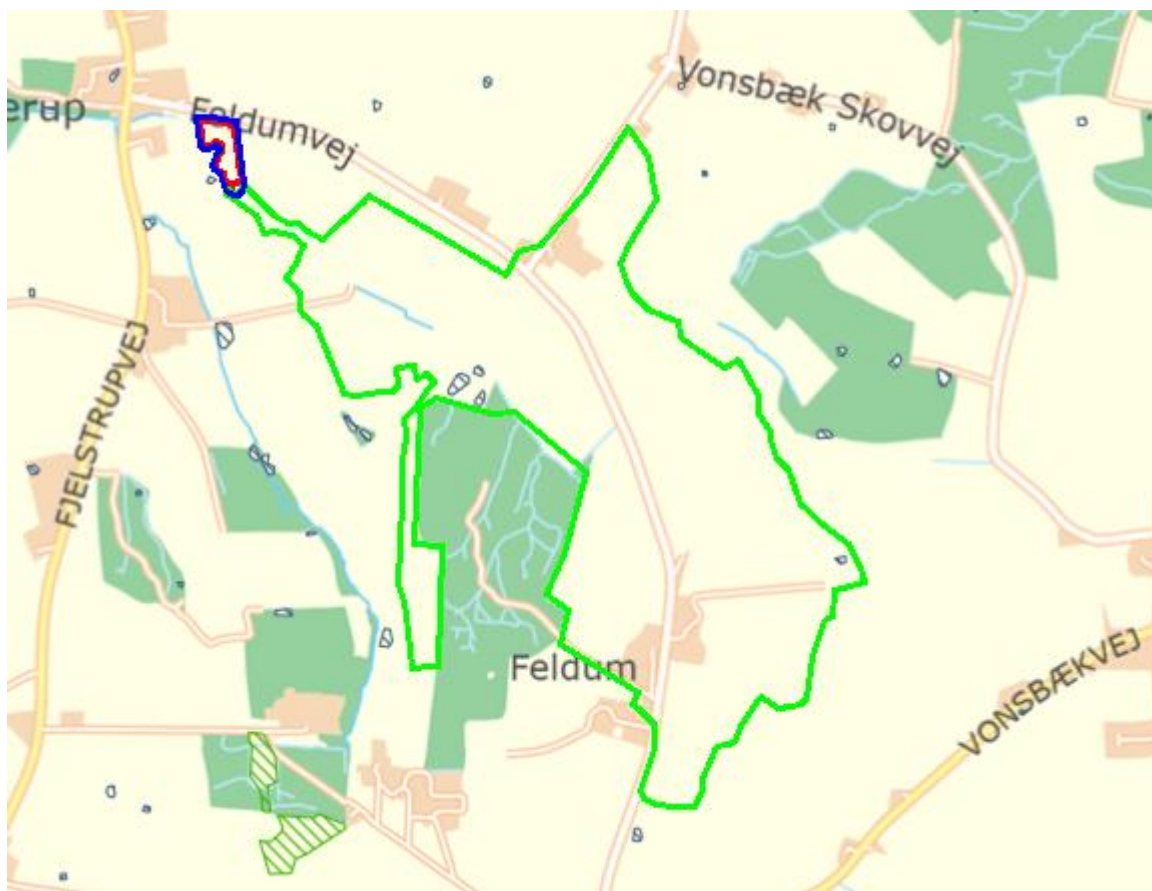
Oversigtskort: Matrikel- og ejerkort

Den grå markering af minivådområdet er kun omtrentlig. Minivådområdets planlagte design og areal fremgår af detailkortene på s. 6 og frem.



Oversigtskort: Drænopland og arealstørrelse

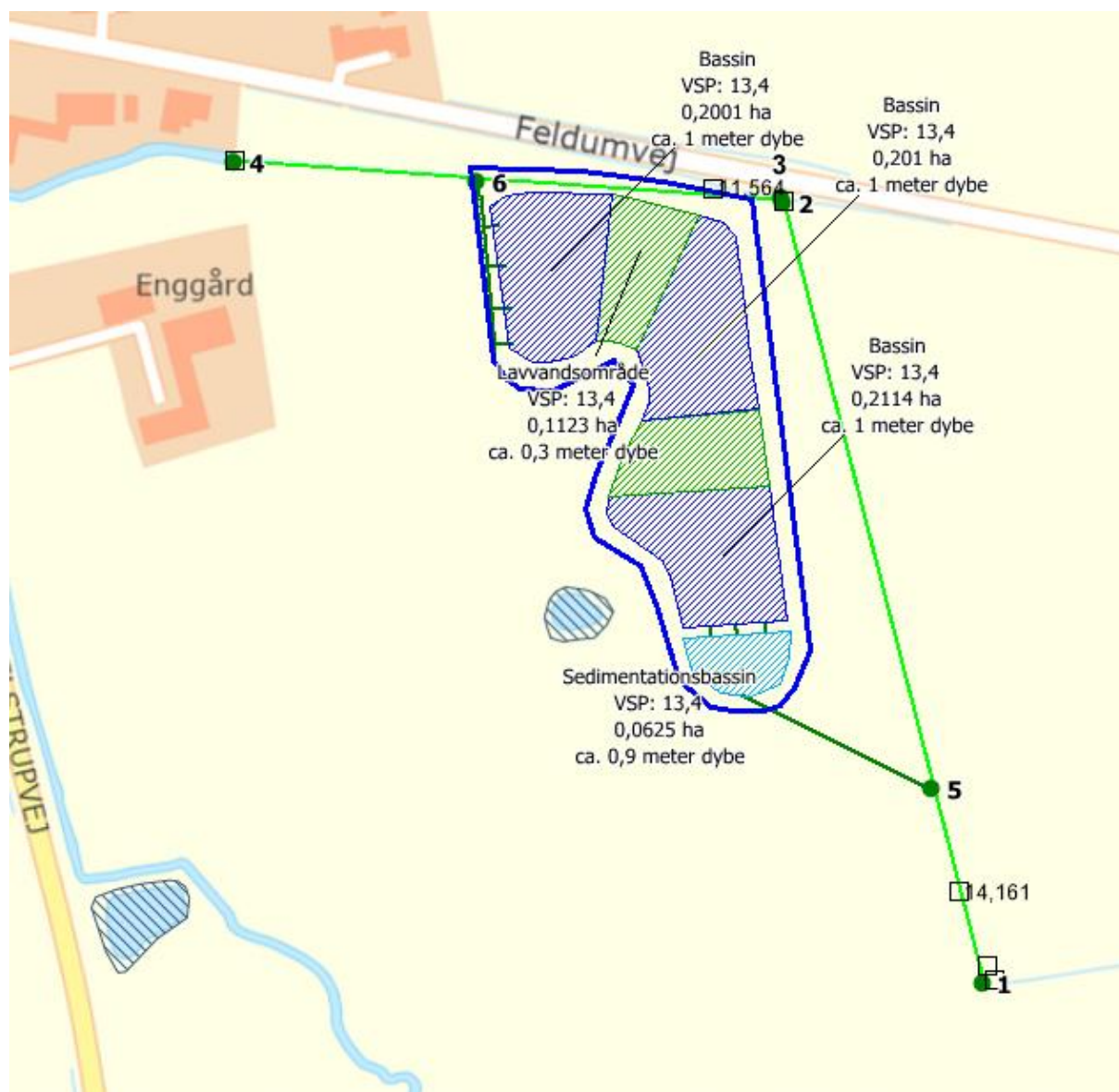
Her fremgår MVO-projektets placering (blå) samt drænopland (grøn)



	Størrelse (ha.)
Vandspejl	0,91
Samlet areal inkl. diger	1,30
Drænopland	91

Detailkort: Dræn

Her fremgår minivådområdets forventede udformning og placering af ind- og udløb fra minivådområdet.



Afvander til

Kystvandomland

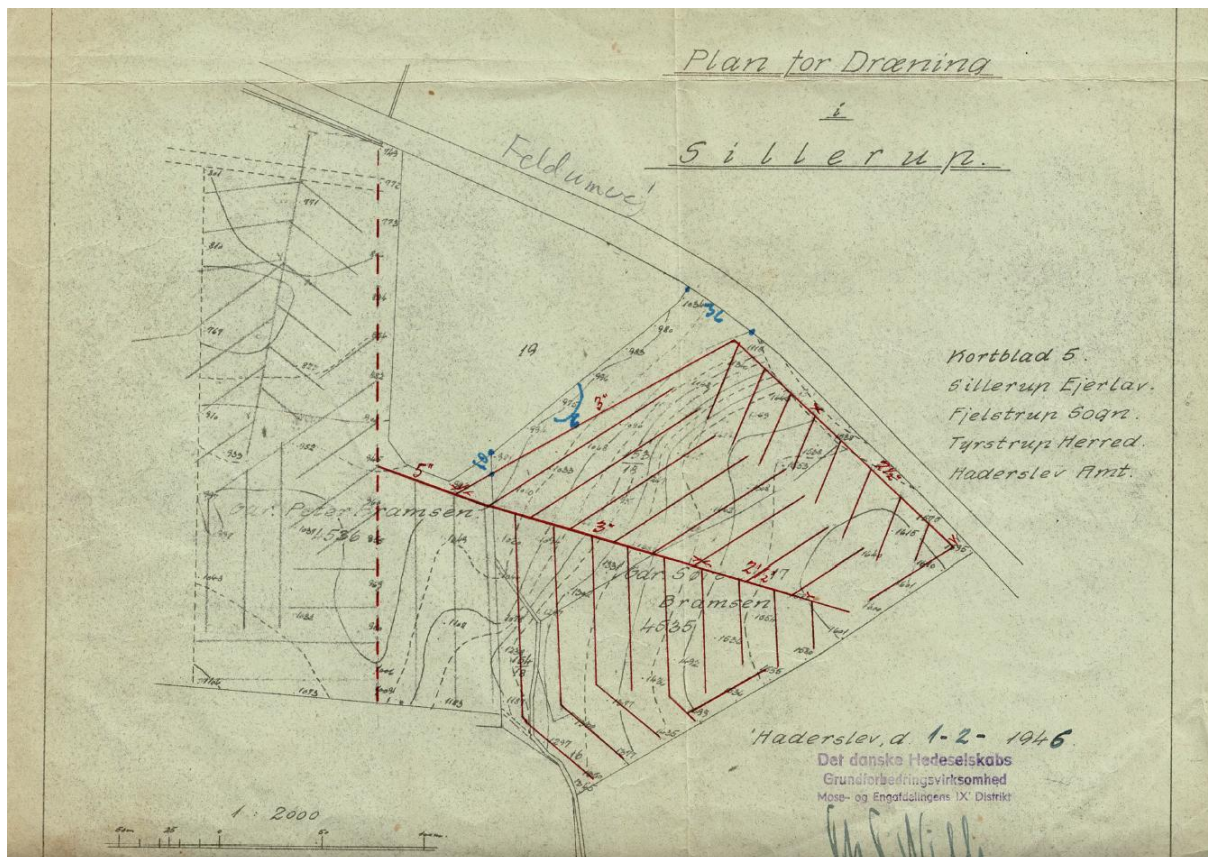
Avnø Vig

Kvælstofeffekt ved kyst (kg N pr. år)

683

DRÆNKORT

Hovedledningen nord for afledningen til minivådområdet (pkt. 5) berøres ikke, ligesom drænsystemet øst for hovedledningen bevares uændret.



Detailkort: Koter og afgravning

Afgravningsvolumen er beregnet ud fra forventet vandspejlskote. Vandspejlskoten er beregnet ud fra opmålte koter i drænrør før og efter minivådområdet, men skal endeligt fastsættes (måles) inden gravearbejdet påbegyndes.



Tema ▲	Navn ▲	Areal, Ha	Areal, kvm	Arealfordeling, %	Afgraves, kbm	Påfyldes, kbm	Volumen, kbm
Bassin		0,77	7.729	0,0	4.749	-441	4.308
Lawvandsområde	Lawvandsområde	0,12	1.234	0,0	76	-60	16
Bassin	-- SUM --	0,77	7.729	86,2	4.749	-441	4.308
Lawvandsområde	-- SUM --	0,12	1.234	13,8	76	-60	16
-- SUM --	-- SUM --	0,89	8.963	100,0	4.825	-501	4.324
Dige	Dige - Indvendig skrænt	0,04	450	0,0	106	-90	16
Dige	Dige - Kronetop	0,09	864	0,0	0	-436	-436
Dige	Dige - Udvendig skrænt	0,06	582	0,0	0	-197	-197
Dige	-- SUM --	0,19	1.896	100,0	106	-723	-617
-- SUM --	-- SUM --	0,19	1.896	100,0	106	-723	-617
-- SUM --	-- SUM --	1,08	10.859	0,0	4.931	-1.224	3.707

Indløbsdrænet tilstræbes etableret i kote	13,45
Vandspejlets forventede kote	13,40
Overskudsjord – volumen (m ³)	9801

Detailkort: Placering af overskudsjord

Overskudsjorden placeres på matr. nr. 175, 45, 243, 142b Sillerup, Fjelstrup og matr. Nr. 9 Vonsbæk Ejerlav, Vonsbæk.

Før udlægning afgraves muldjorden delvist (ca. 15 cm). Der kan være behov for at udlægge jorden i mere end 0,5 m. højde, hvorfor der ansøges om dette i landzonetilladelsen.

Der vil ikke blive synlige diger rundt om minivådområdet.



Har du spørgsmål?

Hvis du har spørgsmål til ansøgningen eller minivådområdet, kan du kontakte: Michael Byg på tlf.: 23708859 eller mail: mmb@spiras.dk eller Peter Aalykke Jensen, tlf.: 5136 8527, mail: paj@spiras.dk