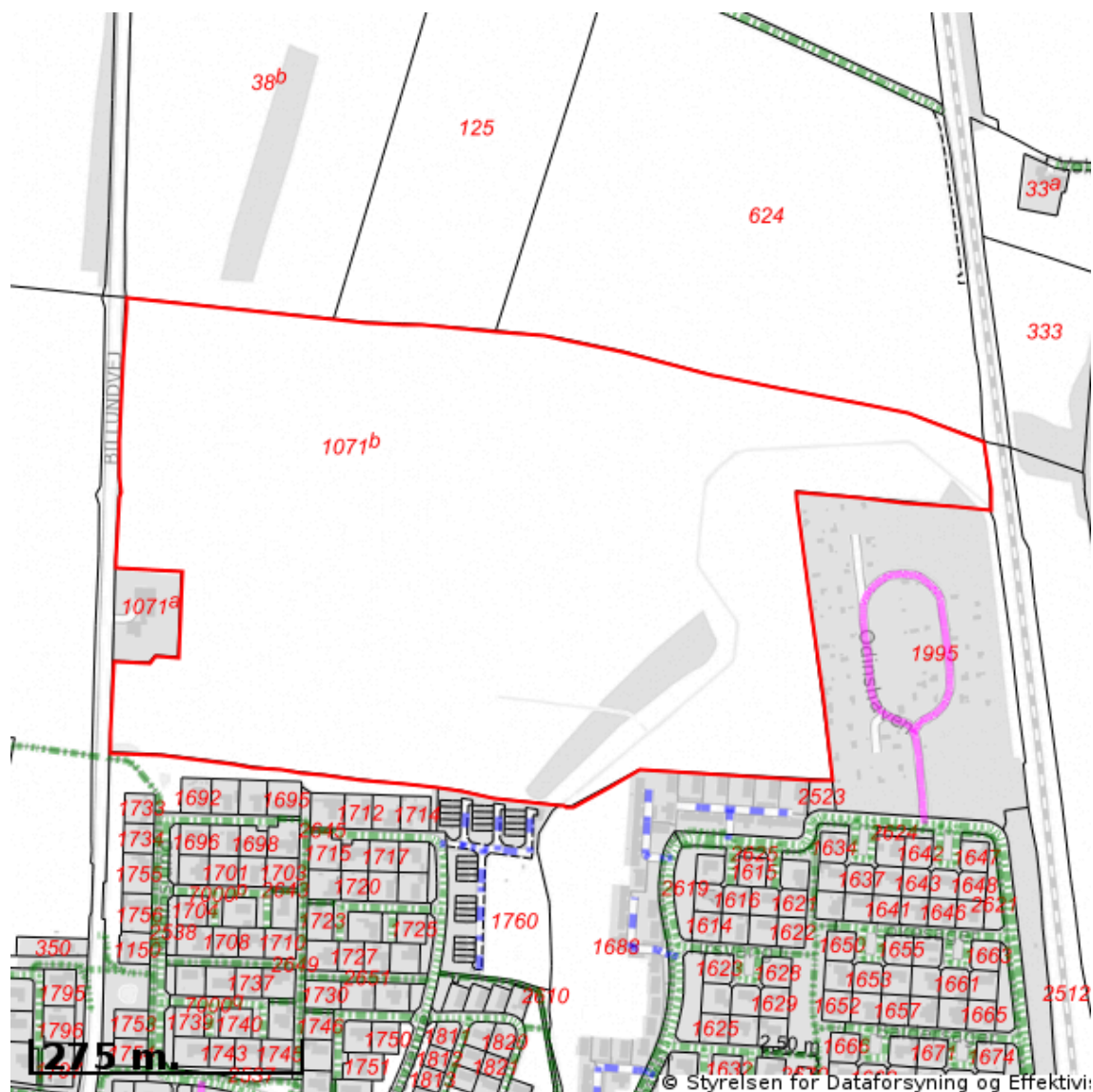




EJENDOMS DATA RAPPORT

Øversigt over vejforsyning

Berørende matr. 1071b Vojens Ejerlav, Vojens
Oplysninger om vejforsyning er indhentet d. 07-01-2026.



Signaturforklaring:

- Offentlig
- - - Privat fælles
- Øvrige (privat/almen/udlagt privat fælles)
- Planlagt nedklassificering
- Matriklens placering

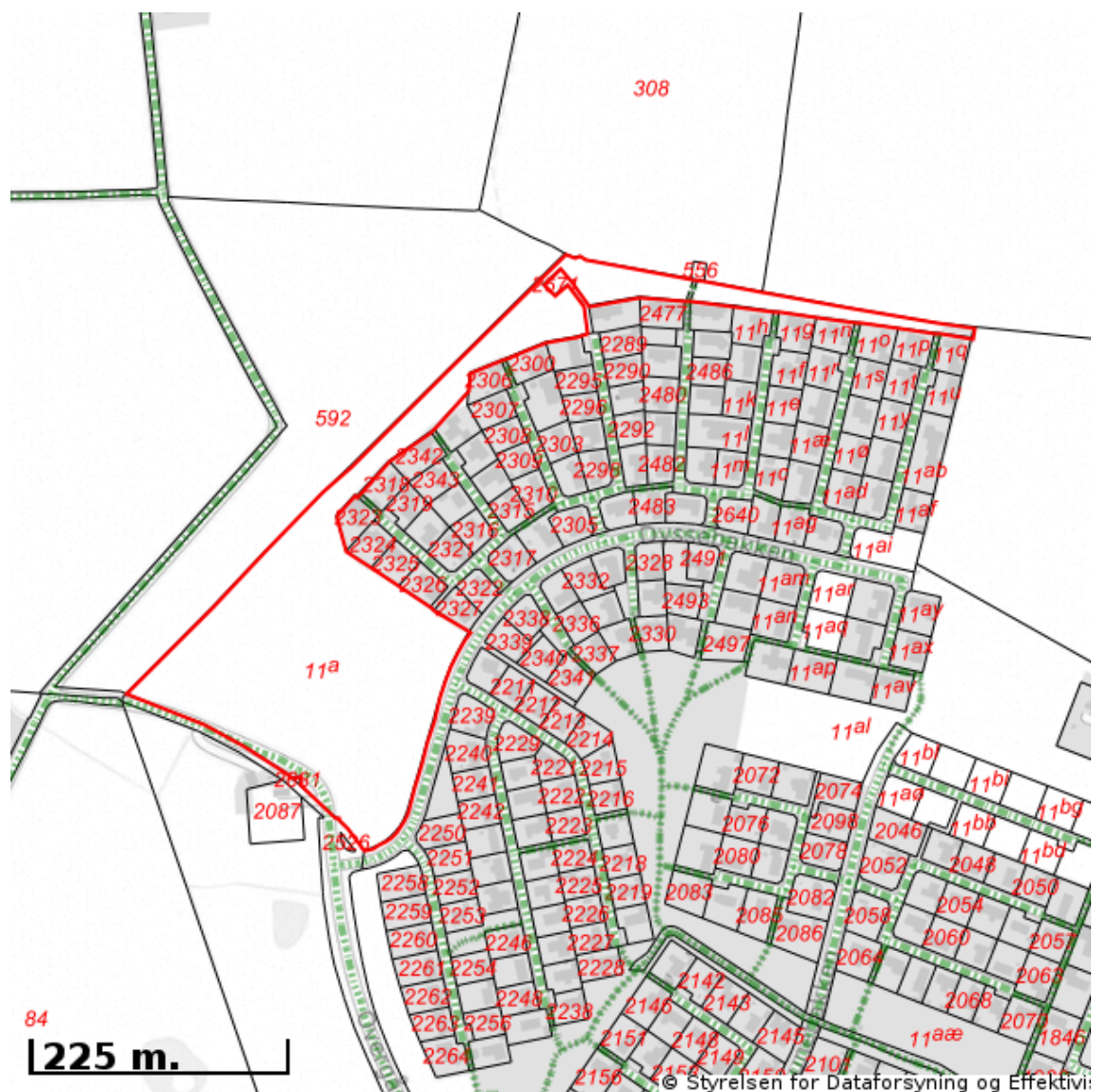
Kortet viser med farvemarkering de veje og stier, som vejmyndigheden har registreret som værende hhv. offentlige, private fælles eller private/almene/udlagte private fælles. Status for veje/stier uden farvemarkering er ikke oplyst. Kontakt kommunen for oplysning om disse.



EJENDOMS DATA RAPPORT

Øversigt over vejforsyning

Berørende matr. 11a Vojens Ejerlav, Vojens
Oplysninger om vejforsyning er indhentet d. 07-01-2026.



Signaturforklaring:

- Offentlig
- Privat fælles
- Øvrige (privat/almen/udlagt privat fælles)
- Planlagt nedklassificering
- Matriklens placering

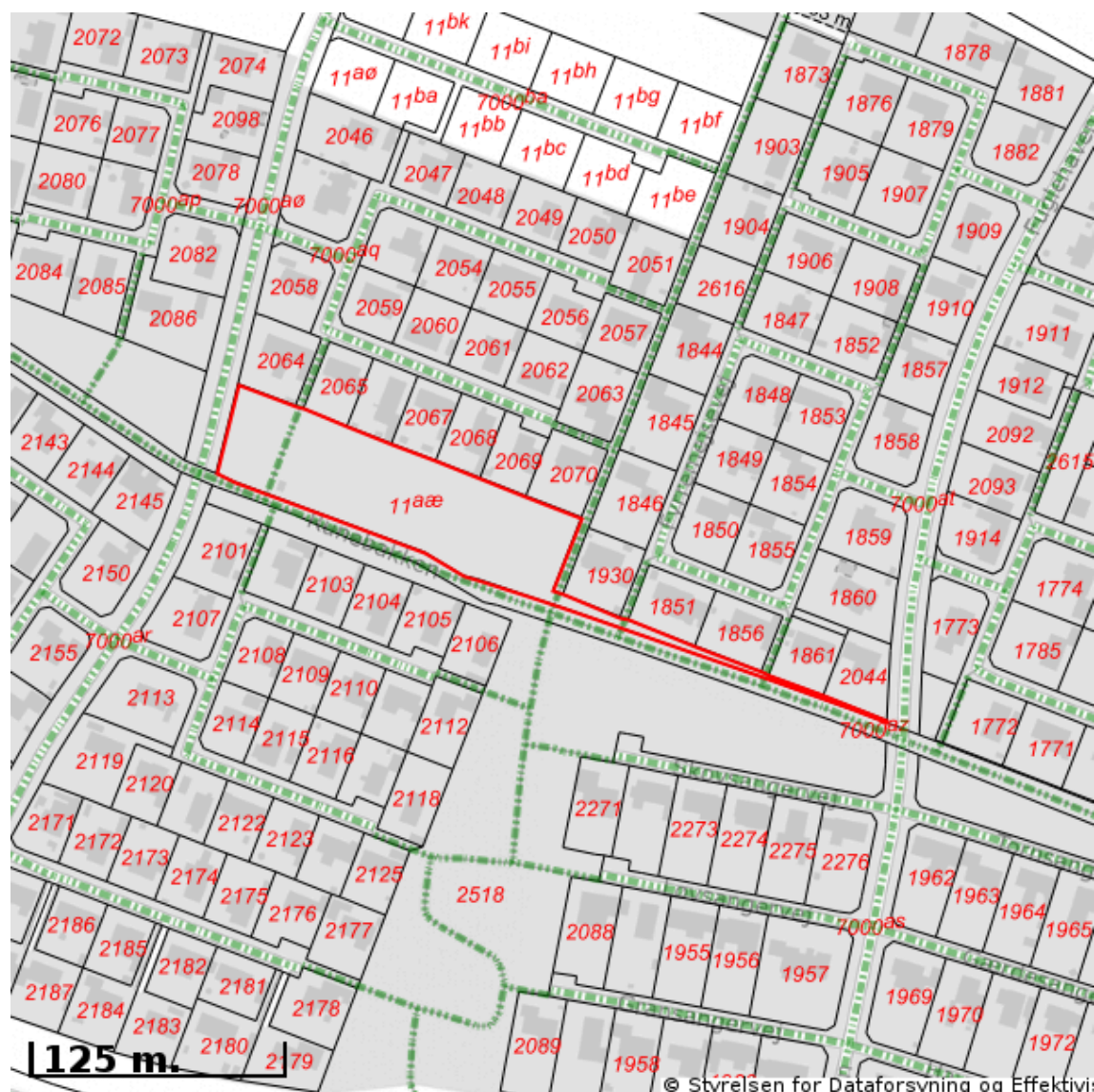
Kortet viser med farvemarkering de veje og stier, som vejmyndigheden har registreret som værende hhv. offentlige, private fælles eller private/almene/udlagte private fælles. Status for veje/stier uden farvemarkering er ikke oplyst. Kontakt kommunen for oplysning om disse.



EJENDOMS DATA RAPPORT

Øversigt over vejforsyning

Berørende matr. 11aæ Vojens Ejerlav, Vojens
Oplysninger om vejforsyning er indhentet d. 07-01-2026.



Signaturforklaring:

- Offentlig
- - - Privat fælles
- Øvrige (privat/almen/udlagt privat fælles)
- Planlagt nedklassificering
- Matriklens placering

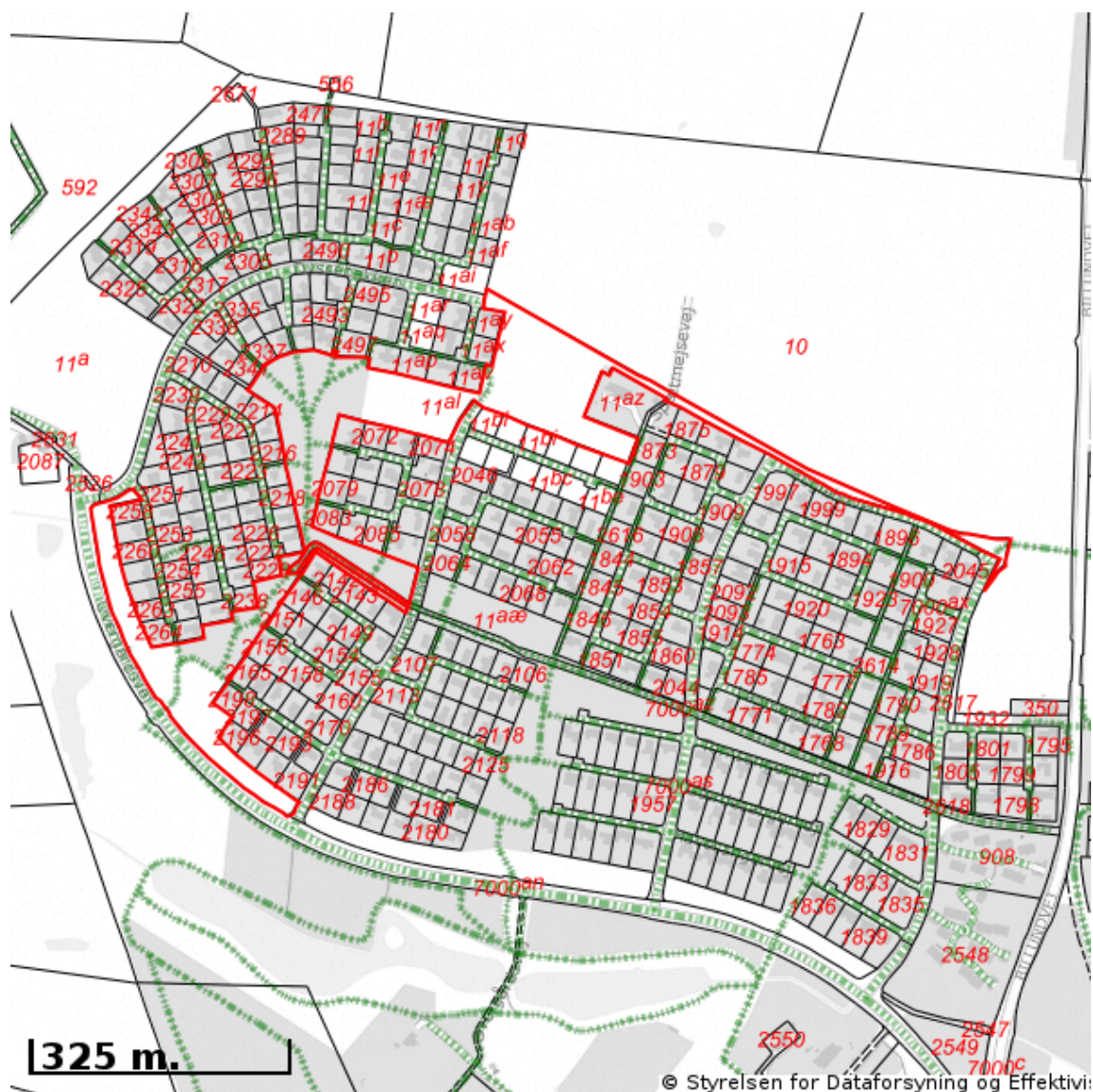
Kortet viser med farvemarkering de veje og stier, som vejmyndigheden har registreret som værende hhv. offentlige, private fælles eller private/almene/udlagte private fælles. Status for veje/stier uden farvemarkering er ikke oplyst. Kontakt kommunen for oplysning om disse.



EJENDOMS DATA RAPPORT

Øversigt over vejforsyning

Berørende matr. 11al Vojens Ejerlav, Vojens
Oplysninger om vejforsyning er indhentet d. 07-01-2026.



Signaturforklaring:

- Offentlig
- Privat fælles
- Øvrige (privat/almen/udlagt privat fælles)
- Planlagt nedklassificering
- Matriklens placering

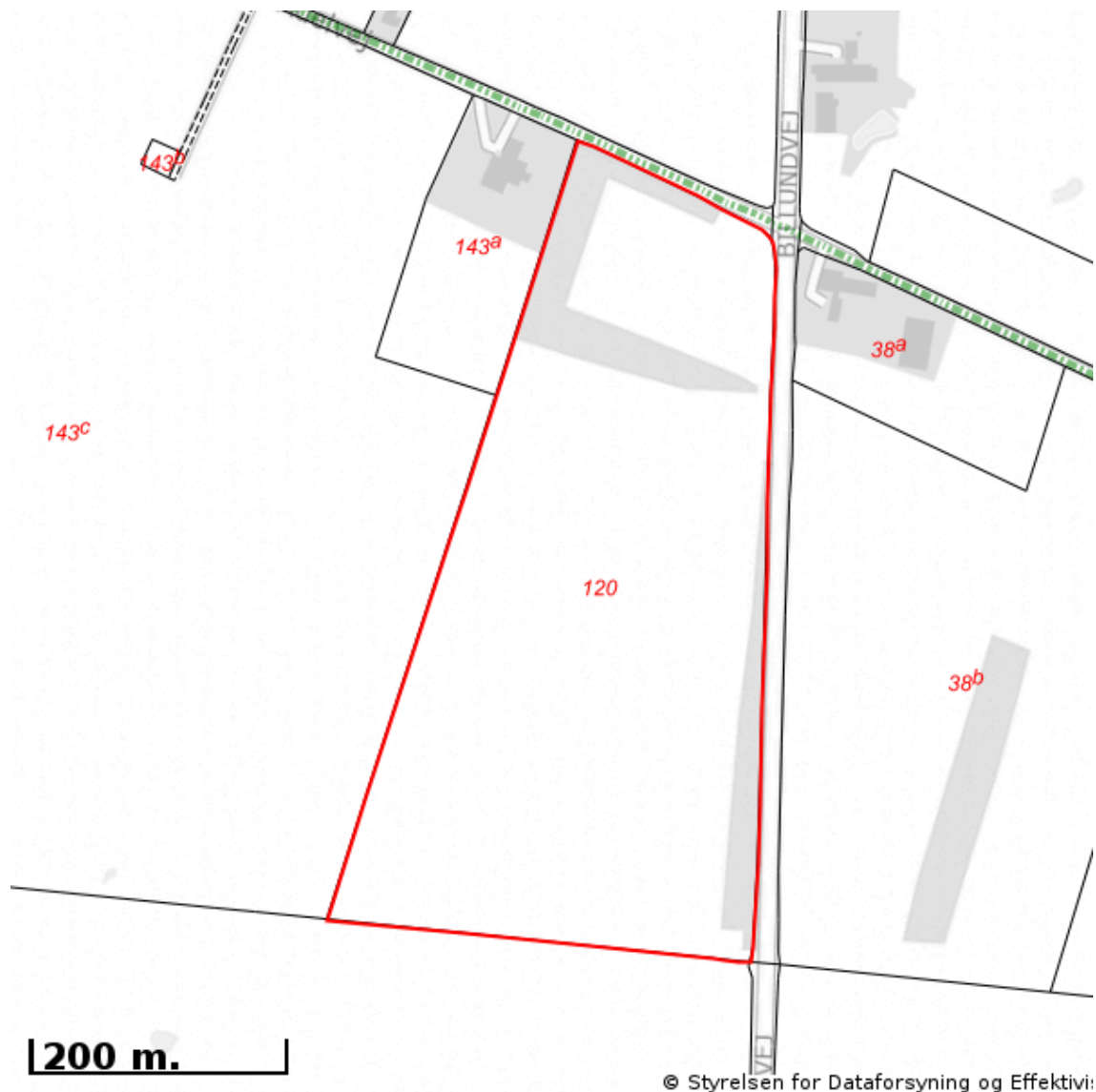
Kortet viser med farvemarkering de veje og stier, som vejmyndigheden har registreret som værende hhv. offentlige, private fælles eller private/almene/udlagte private fælles. Status for veje/stier uden farvemarkering er ikke oplyst. Kontakt kommunen for oplysning om disse.



EJENDOMS DATA RAPPORT

Oversigt over vejforsyning

Berørende matr. 120 Jegerup Ejerlav, Jegerup
Oplysninger om vejforsyning er indhentet d. 07-01-2026.



Signaturforklaring:

- Offentlig
- - - Privat fælles
- Øvrige (privat/almen/udlagt privat fælles)
- Planlagt nedklassificering
- ▭ Matriklens placering

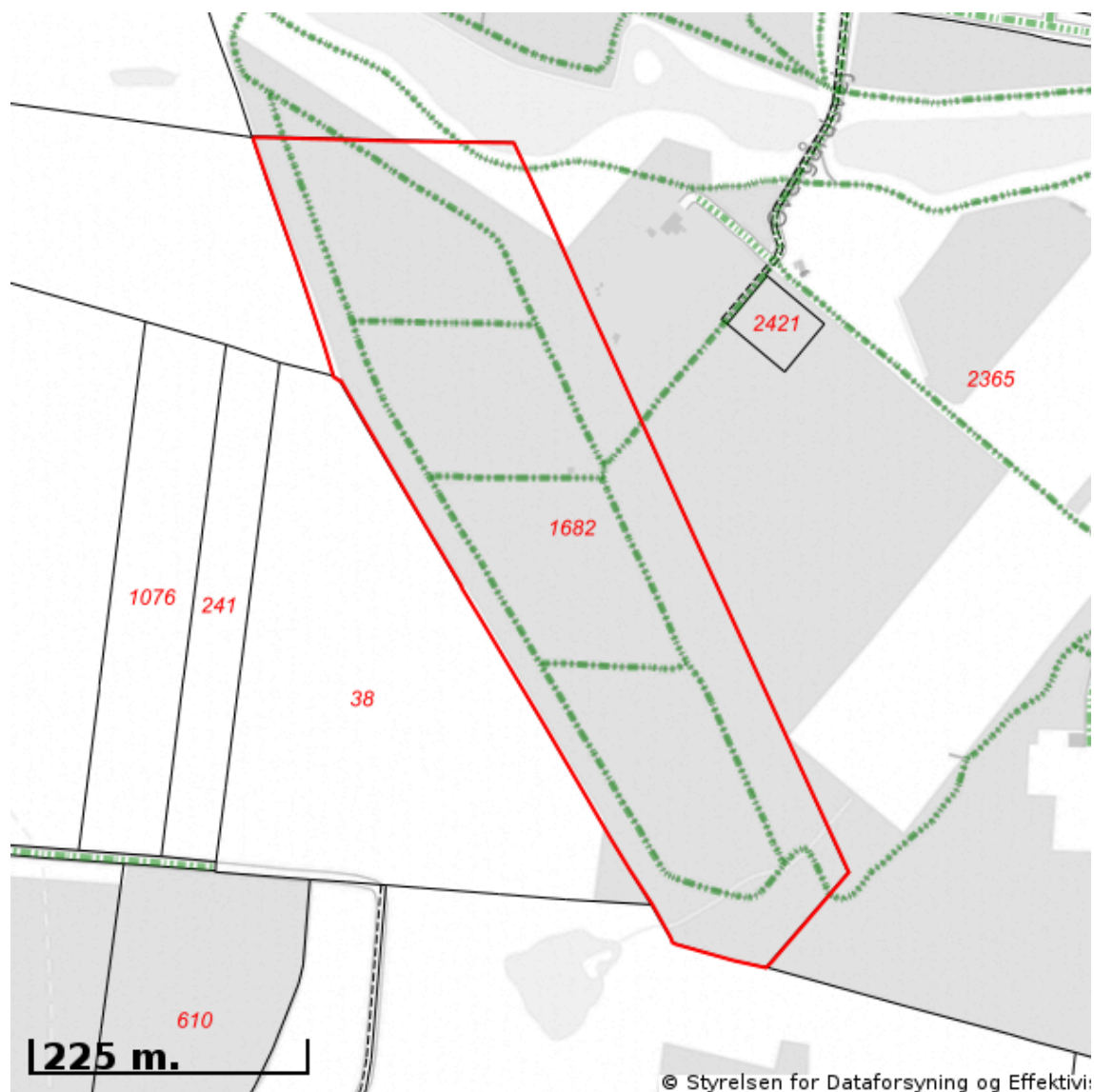
Kortet viser med farvemarkering de veje og stier, som vejmyndigheden har registreret som værende hhv. offentlige, private fælles eller private/almene/udlagte private fælles. Status for veje/stier uden farvemarkering er ikke oplyst. Kontakt kommunen for oplysning om disse.



EJENDOMS DATA RAPPORT

Oversigt over vejforsyning

Berørende matr. 1682 Vojens Ejerlav, Vojens
Oplysninger om vejforsyning er indhentet d. 07-01-2026.



Signaturforklaring:

-  Offentlig
-  Privat fælles
-  Øvrige (privat/almen/udlagt privat fælles)
-  Planlagt nedklassificering
-  Matriklens placering

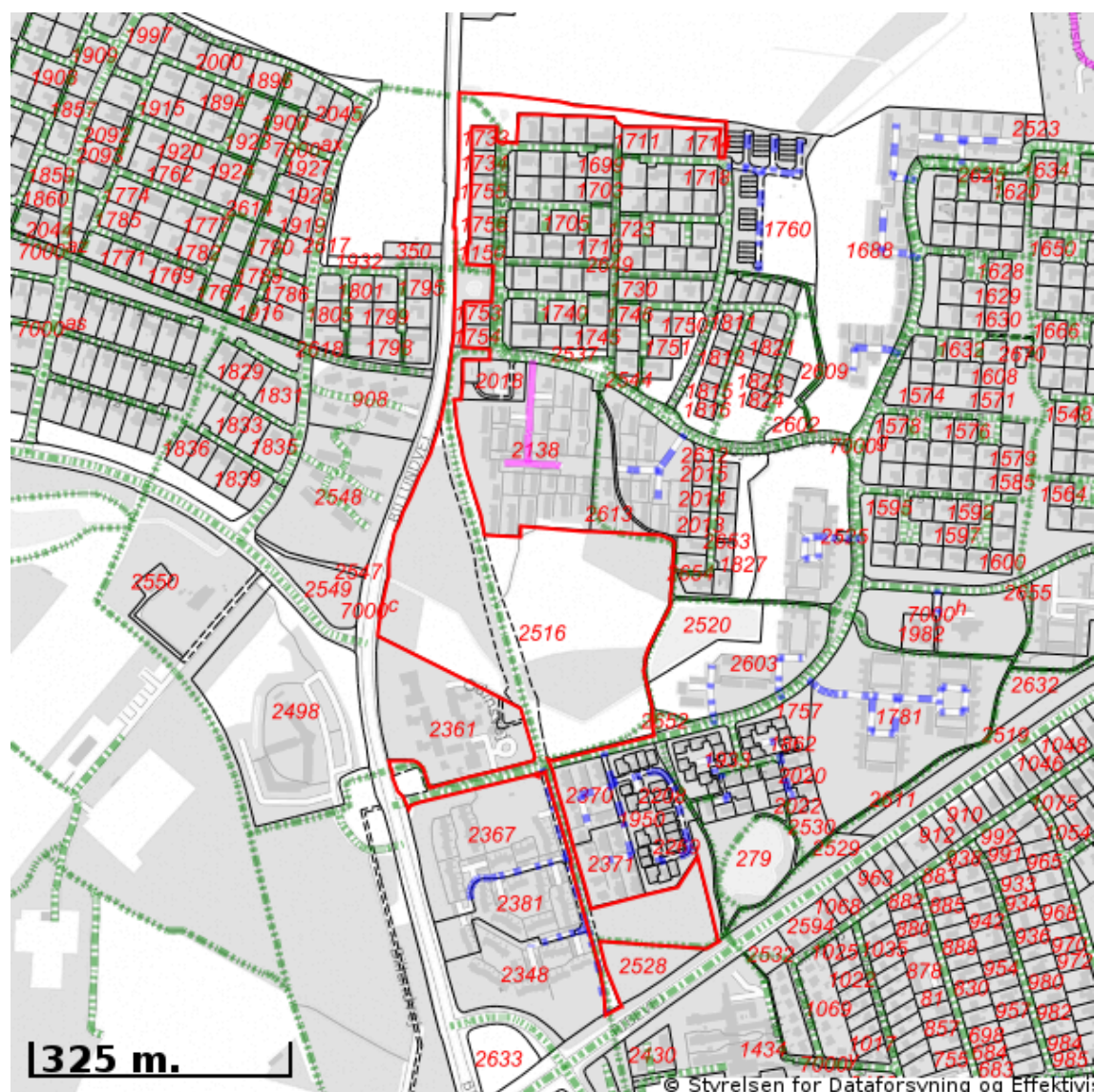
Kortet viser med farvemarkering de veje og stier, som vejmyndigheden har registreret som værende hhv. offentlige, private fælles eller private/almene/udlagte private fælles. Status for veje/stier uden farvemarkering er ikke oplyst. Kontakt kommunen for oplysning om disse.



EJENDOMS DATA RAPPORT

Oversigt over vejforsyning

Berørende matr. 2516 Vojens Ejerlav, Vojens
Oplysninger om vejforsyning er indhentet d. 07-01-2026.



Signaturforklaring:

-  Offentlig
-  Privat fælles
-  Øvrige (privat/almen/udlagt privat fælles)
-  Planlagt nedklassificering
-  Matriklens placering

Kortet viser med farvemarkering de veje og stier, som vejmyndigheden har registreret som værende hhv. offentlige, private fælles eller private/almene/udlagte private fælles. Status for veje/stier uden farvemarkering er ikke oplyst. Kontakt kommunen for oplysning om disse.



EJENDOMS DATA RAPPORT

Oversigt over vejforsyning

Berørende matr. 2517 Vojens Ejerlav, Vojens
Oplysninger om vejforsyning er indhentet d. 07-01-2026.



Signaturforklaring:

- Offentlig
- Privat fælles
- Øvrige (privat/almen/udlagt privat fælles)
- Planlagt nedklassificering
- Matriklens placering

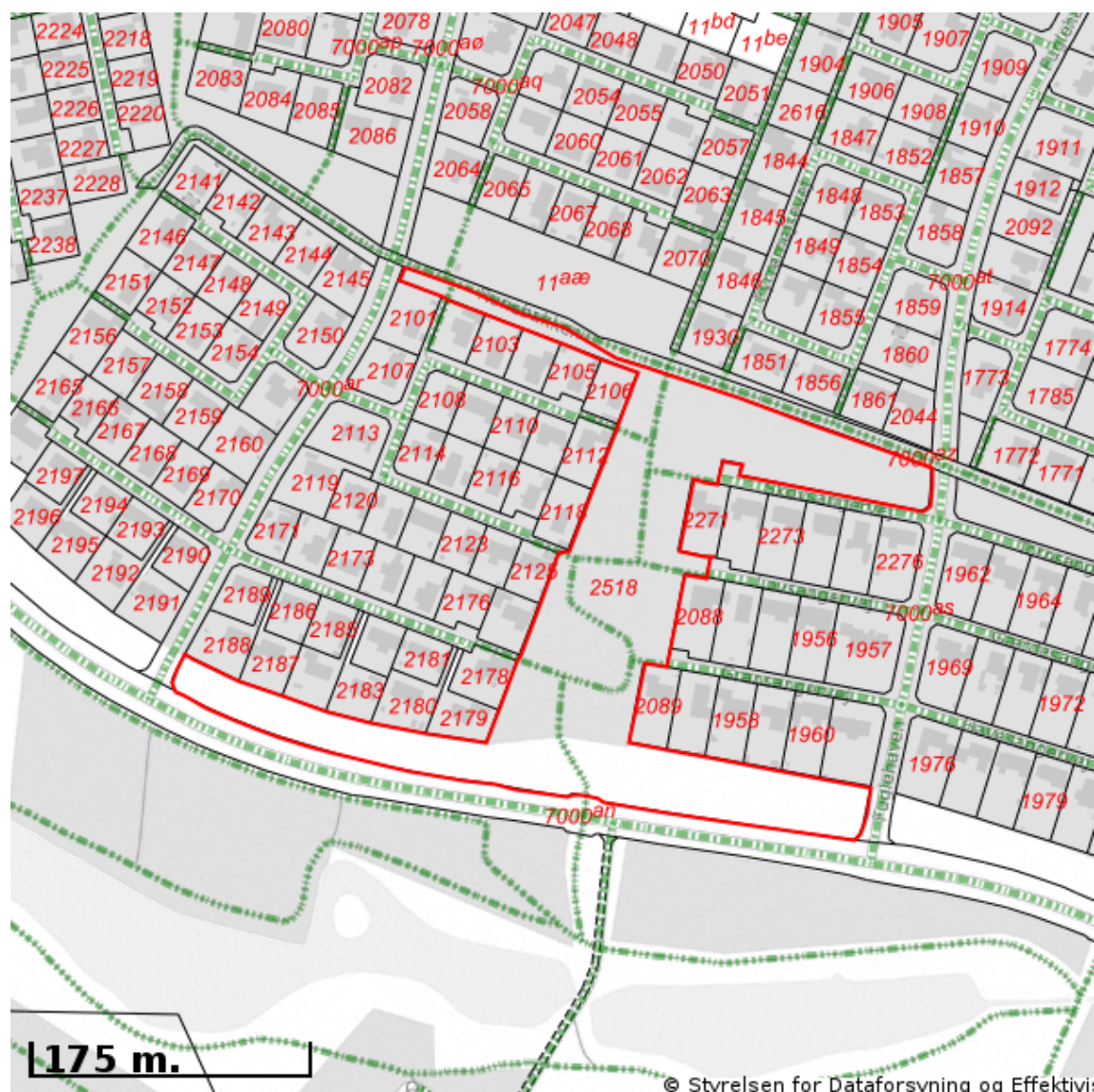
Kortet viser med farvemarkering de veje og stier, som vejmyndigheden har registreret som værende hhv. offentlige, private fælles eller private/almene/udlagte private fælles. Status for veje/stier uden farvemarkering er ikke oplyst. Kontakt kommunen for oplysning om disse.



EJENDOMS DATA RAPPORT

Oversigt over vejforsyning

Berørende matr. 2518 Vojens Ejerlav, Vojens
Oplysninger om vejforsyning er indhentet d. 07-01-2026.



Signaturforklaring:

- Offentlig
- Privat fælles
- Øvrige (privat/almen/udlagt privat fælles)
- Planlagt nedklassificering
- Matriklens placering

Kortet viser med farvemarkering de veje og stier, som vejmyndigheden har registreret som værende hhv. offentlige, private fælles eller private/almene/udlagte private fælles. Status for veje/stier uden farvemarkering er ikke oplyst. Kontakt kommunen for oplysning om disse.



EJENDOMS DATA RAPPORT

Oversigt over vejforsyning

Berørende matr. 2519 Vojens Ejelav, Vojens
Oplysninger om vejforsyning er indhentet d. 07-01-2026.



Signaturforklaring:

- Offentlig
- Privat fælles
- Øvrige (privat/almen/udlagt privat fælles)
- Planlagt nedklassificering
- Matriklens placering

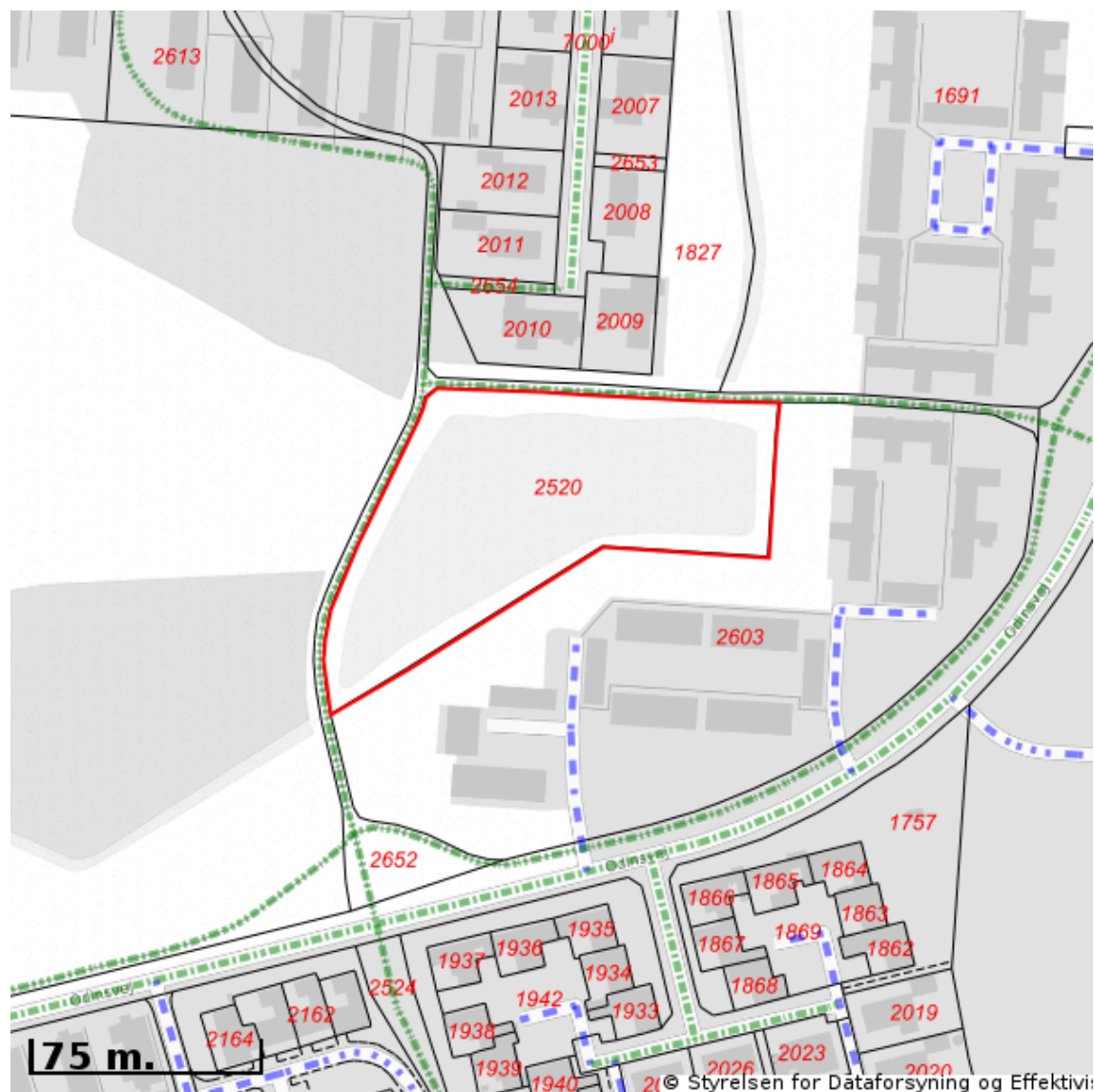
Kortet viser med farvemarkering de veje og stier, som vejmyndigheden har registreret som værende hhv. offentlige, private fælles eller private/almene/udlagte private fælles. Status for veje/stier uden farvemarkering er ikke oplyst. Kontakt kommunen for oplysning om disse.



EJENDOMS DATA RAPPORT

Oversigt over vejforsyning

Berørende matr. 2520 Vojens Ejelav, Vojens
Oplysninger om vejforsyning er indhentet d. 07-01-2026.



Signaturforklaring:

-  Offentlig
-  Privat fælles
-  Øvrige (privat/almen/udlagt privat fælles)
-  Planlagt nedklassificering
-  Matriklens placering

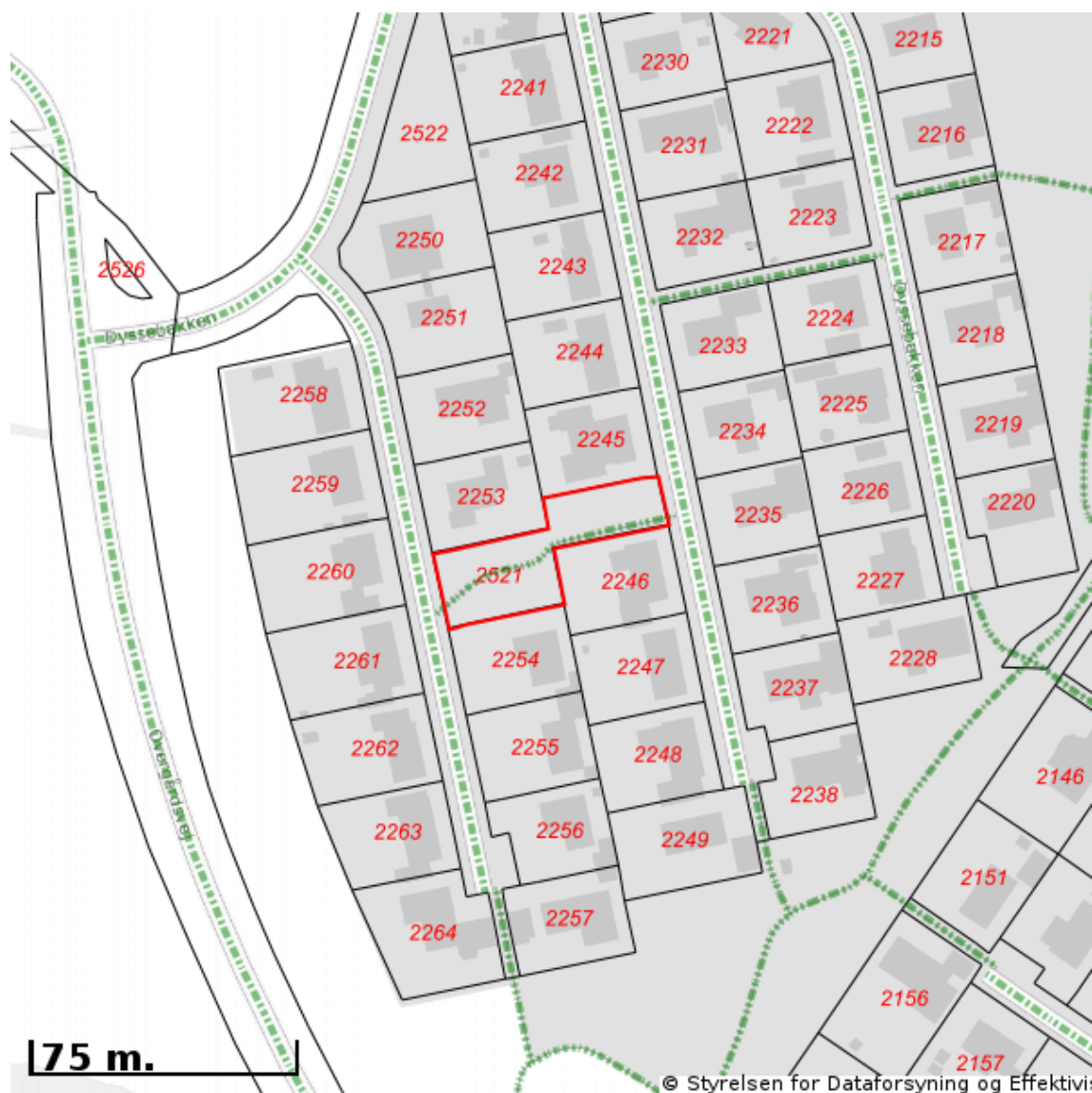
Kortet viser med farvemarkering de veje og stier, som vejmyndigheden har registreret som værende hhv. offentlige, private fælles eller private/almene/udlagte private fælles. Status for veje/stier uden farvemarkering er ikke oplyst. Kontakt kommunen for oplysning om disse.



EJENDOMS DATA RAPPORT

Oversigt over vejforsyning

Berørende matr. 2521 Vojens Ejerlav, Vojens
Oplysninger om vejforsyning er indhentet d. 07-01-2026.



Signaturforklaring:

-  Offentlig
-  Privat fælles
-  Øvrige (privat/almen/udlagt privat fælles)
-  Planlagt nedklassificering
-  Matriklens placering

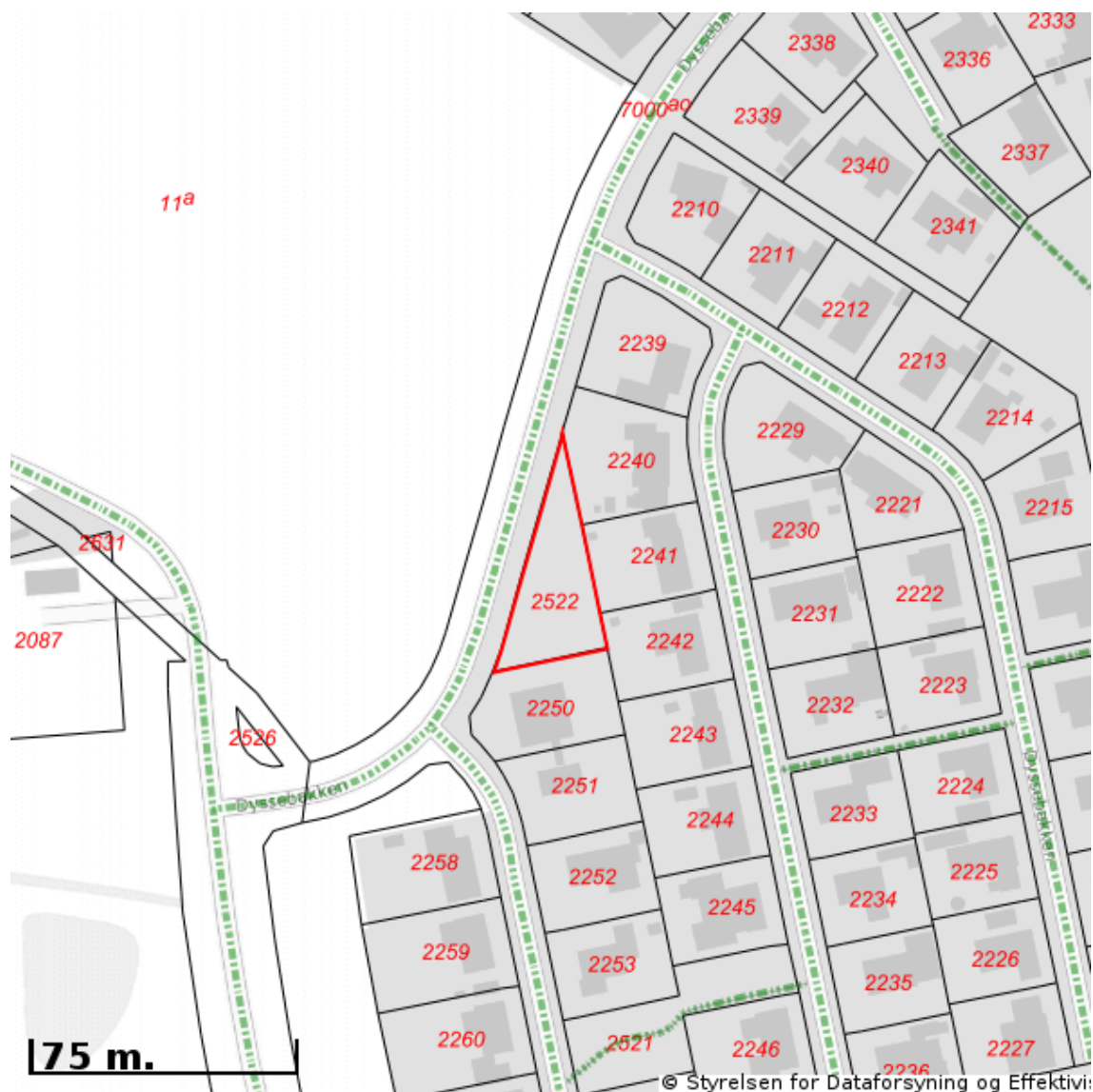
Kortet viser med farvemarkering de veje og stier, som vejmyndigheden har registreret som værende hhv. offentlige, private fælles eller private/almene/udlagte private fælles. Status for veje/stier uden farvemarkering er ikke oplyst. Kontakt kommunen for oplysning om disse.



EJENDOMS DATA RAPPORT

Oversigt over vejforsyning

Berørende matr. 2522 Vojens Ejerlav, Vojens
Oplysninger om vejforsyning er indhentet d. 07-01-2026.



Signaturforklaring:

- Offentlig
- Privat fælles
- Øvrige (privat/almen/udlagt privat fælles)
- Planlagt nedklassificering
- Matriklens placering

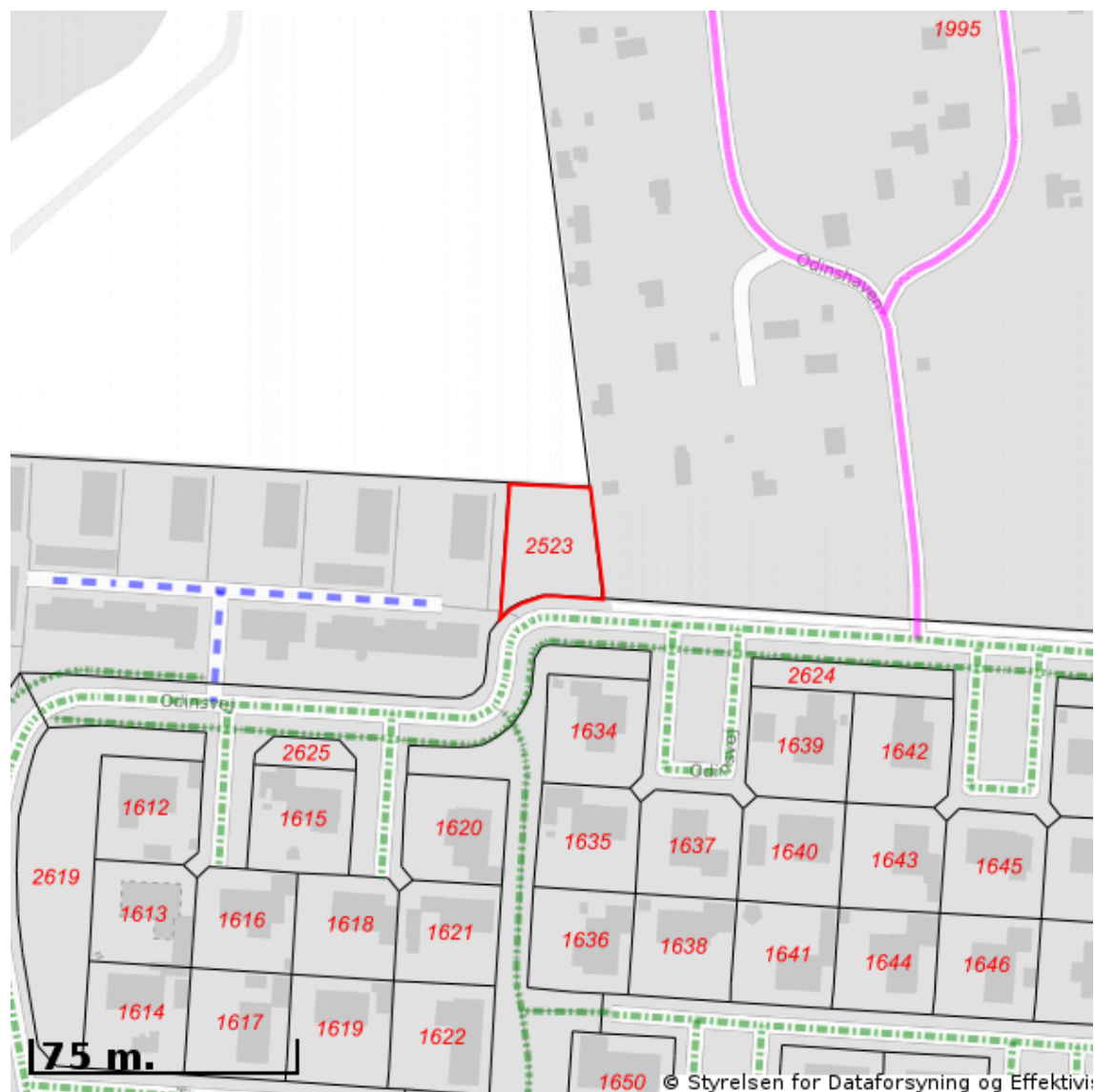
Kortet viser med farvemarkering de veje og stier, som vejmyndigheden har registreret som værende hhv. offentlige, private fælles eller private/almene/udlagte private fælles. Status for veje/stier uden farvemarkering er ikke oplyst. Kontakt kommunen for oplysning om disse.



EJENDOMS DATA RAPPORT

Oversigt over vejforsyning

Berørende matr. 2523 Vojens Ejerlav, Vojens
Oplysninger om vejforsyning er indhentet d. 07-01-2026.



Signaturforklaring:

-  Offentlig
-  Privat fælles
-  Øvrige (privat/almen/udlagt privat fælles)
-  Planlagt nedklassificering
-  Matriklens placering

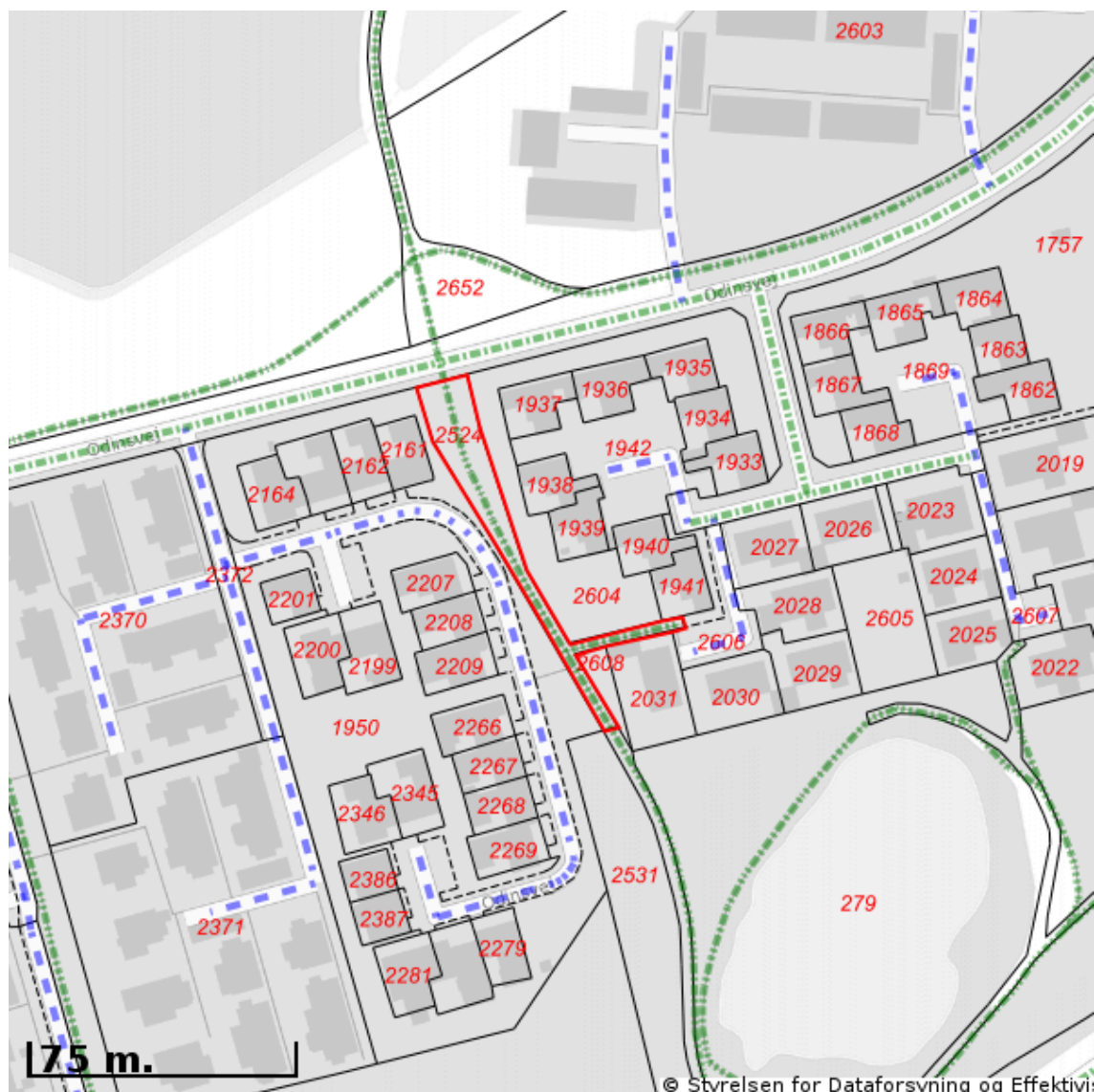
Kortet viser med farvemarkering de veje og stier, som vejmyndigheden har registreret som værende hhv. offentlige, private fælles eller private/almene/udlagte private fælles. Status for veje/stier uden farvemarkering er ikke oplyst. Kontakt kommunen for oplysning om disse.



EJENDOMS DATA RAPPORT

Oversigt over vejforsyning

Berørende matr. 2524 Vojens Ejerlav, Vojens
Oplysninger om vejforsyning er indhentet d. 07-01-2026.



Signaturforklaring:

-  Offentlig
-  Privat fælles
-  Øvrige (privat/almen/udlagt privat fælles)
-  Planlagt nedklassificering
-  Matriklens placering

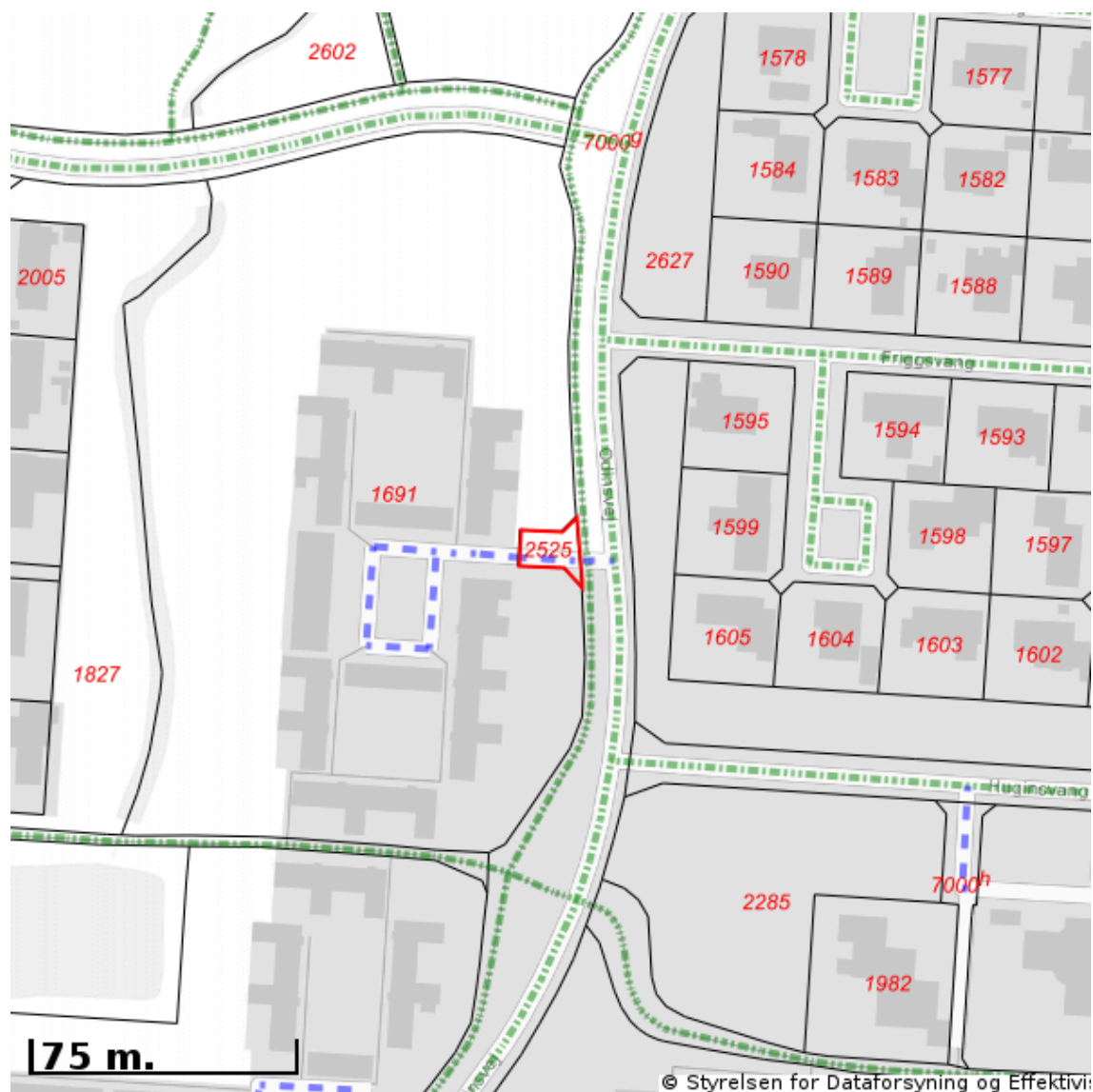
Kortet viser med farvemarkering de veje og stier, som vejmyndigheden har registreret som værende hhv. offentlige, private fælles eller private/almene/udlagte private fælles. Status for veje/stier uden farvemarkering er ikke oplyst. Kontakt kommunen for oplysning om disse.



EJENDOMS DATA RAPPORT

Oversigt over vejforsyning

Berørende matr. 2525 Vojens Ejelav, Vojens
Oplysninger om vejforsyning er indhentet d. 07-01-2026.



Signaturforklaring:

- Offentlig
- Privat fælles
- Øvrige (privat/almen/udlagt privat fælles)
- Planlagt nedklassificering
- Matriklens placering

Kortet viser med farvemarkering de veje og stier, som vejmyndigheden har registreret som værende hhv. offentlige, private fælles eller private/almene/udlagte private fælles. Status for veje/stier uden farvemarkering er ikke oplyst. Kontakt kommunen for oplysning om disse.



EJENDOMS DATA RAPPORT

Oversigt over vejforsyning

Berørende matr. 2526 Vojens Ejelav, Vojens
Oplysninger om vejforsyning er indhentet d. 07-01-2026.



Signaturforklaring:

- Offentlig
- Privat fælles
- Øvrige (privat/almen/udlagt privat fælles)
- Planlagt nedklassificering
- Matriklens placering

Kortet viser med farvemarkering de veje og stier, som vejmyndigheden har registreret som værende hhv. offentlige, private fælles eller private/almene/udlagte private fælles. Status for veje/stier uden farvemarkering er ikke oplyst. Kontakt kommunen for oplysning om disse.



EJENDOMS DATA RAPPORT

Oversigt over vejforsyning

Berørende matr. 2547 Vojens Ejerlav, Vojens
Oplysninger om vejforsyning er indhentet d. 07-01-2026.



Signaturforklaring:

-  Offentlig
-  Privat fælles
-  Øvrige (privat/almen/udlagt privat fælles)
-  Planlagt nedklassificering
-  Matriklens placering

Kortet viser med farvemarkering de veje og stier, som vejmyndigheden har registreret som værende hhv. offentlige, private fælles eller private/almene/udlagte private fælles. Status for veje/stier uden farvemarkering er ikke oplyst. Kontakt kommunen for oplysning om disse.